

社会イノベーション部門
地域・コミュニティ事業本部

MRI 三菱総合研究所



地域経営支援サービスの実装を通じ、自治体・企業などの経営革新を実現、地域課題を解決

Mission

全国的に人口減少・高齢化社会が深刻化、財政の悪化、都市・生活サービスの維持、働き手の確保、生産性の向上、地域・社会の持続性の確保等、抱える課題はますます深刻化・複雑化・輻輳(ふくそう)化しています。

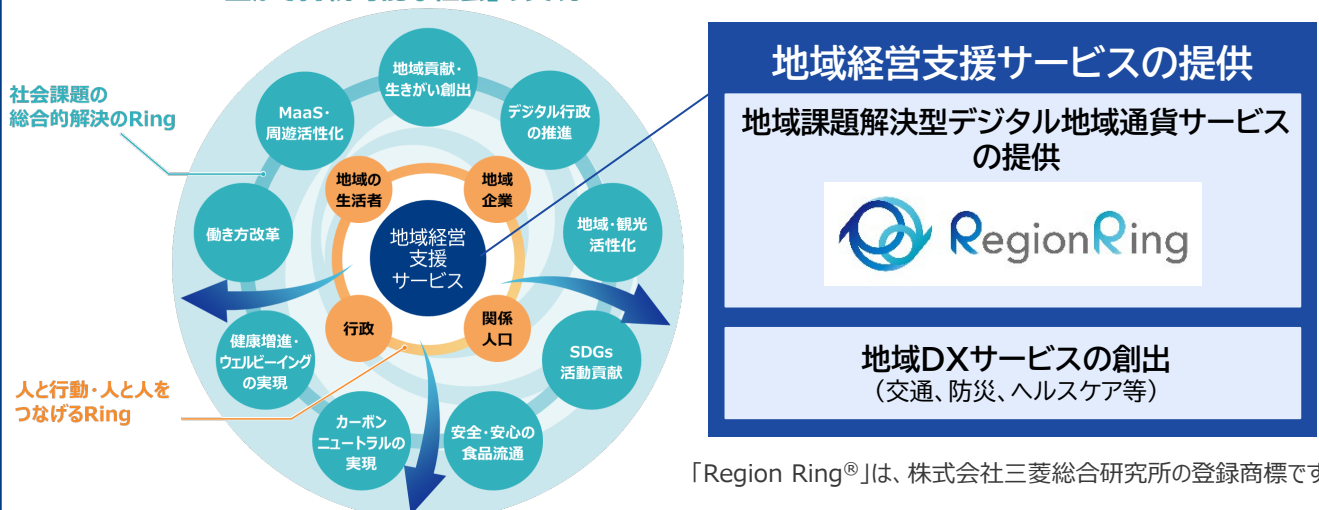
自治体や企業が単体では解決できなくなっている今、一人ひとりが自身の豊かさと地域の持続性を考えながら行動し、地域でのつながりを形成しながら、課題に取り組んでいくことが有効です。

当本部では、未来社会を構想し、さまざまな地域課題を統合的に解決していくべく、個人・自治体・企業等によるアクションを生み出すデジタル地域通貨サービス「Region Ring」の実装を進めてまいります。さらに、ビッグデータ解析やIoT・AIなどの先進デジタル技術を活用した新たな「地域経営支援サービス」の開発、実装も推進しています。

地域経営支援サービスとは

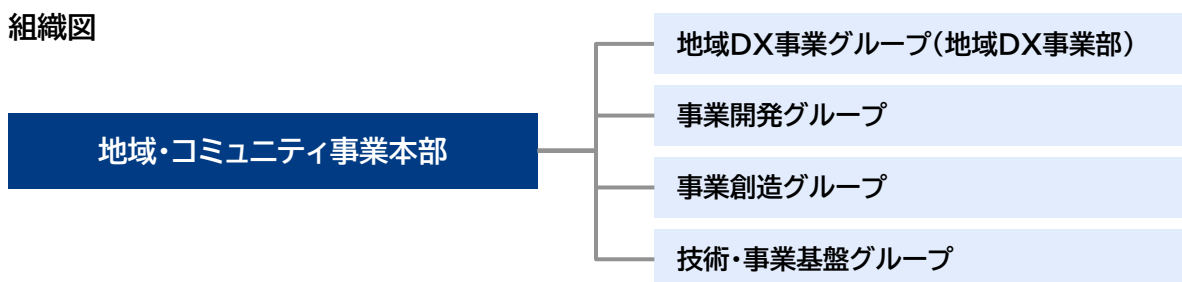
地域経営に取り組むステークホルダーのみならず、進展する社会のデジタル化、データ連携基盤も活用して、データ駆動で社会変革を推進するDXサービスを開発、各地域で新たな仕組み・繋がりを構築して、実装していきます。

「『100億人・100歳時代』の豊かで持続可能な社会」の実現へ



出所) 株式会社三菱総合研究所

組織図



地域課題解決型デジタル地域通貨サービス (Region Ring)



「Region Ring」は、ブロックチェーンを活用したデジタル地域通貨プラットフォーム。経済的・社会的価値の創出によって、さまざまな地域課題を統合的に解決していくことを目指しています。

健康増進、観光活性化、デジタル行政の推進、働き方支援、SDGs活動支援等、地域に新しいアクションを創発し、これからの地域が向き合っていくさまざまな課題・テーマに応用することが可能です。これまで手がけてきた地域活性化へのさまざまな取り組みで得られた知見を生かし、より良い地域づくりのため次のソーシャルイノベーションを実現していきます。

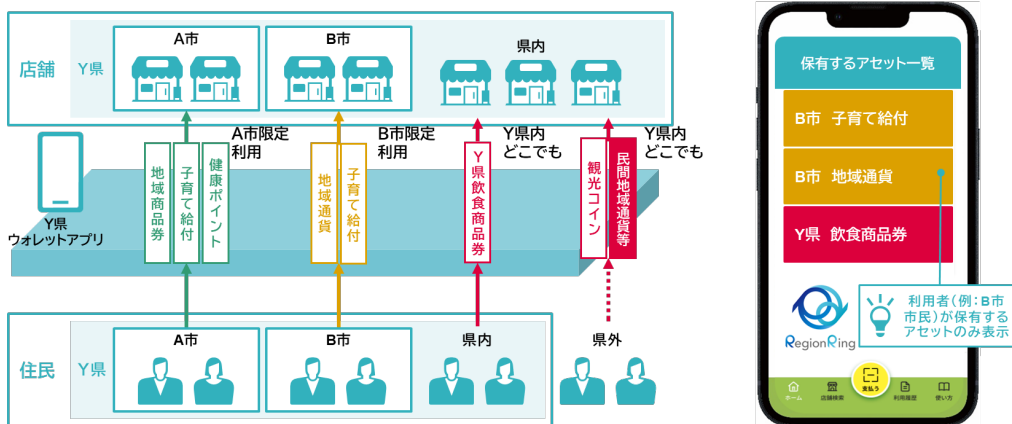


処理性能が高く、システム起因による決済機能停止ゼロ



地域商品券、地域ポイント、行政給付、地域通貨などを1つのプラットフォームで運用可能となるマルチアセットサービスの展開

マルチアセットサービスの適用イメージ (例: 都道府県単位で共同利用した場合)



出所) 株式会社三菱総合研究所



シンクタンクとしての知見を活かした効果検証、加盟店へのマーケティングデータ提供

<Region Ringを支える技術的な強み>

- ① ブロックチェーンの中では最大級の処理性能
 - Hyperledger, Quorumの約2倍、Ethereumの約10倍の秒間トランザクション処理を実現*1
- ② 安全・安心の強固なセキュリティ
 - BCの透明性・耐改ざん性に加え、国内外 (NISC, NIST, CIS*1) のセキュリティガイドラインに準拠
- ③ 経済を活性化させる仕組みの特許を保有 (特許番号 6386009)
 - デジタルアセット (通貨、電子マネー、ポイント) の価値を経時的に変動させる機能を保有。
 - 減価は、消費行動を促進させ、経済を活性化させることを実証済み
- ④ マルチアセットを1つのPFで発行・管理する仕組みの特許を保有 (特許番号 7372873)
 - 複数のデジタルアセットを1つのPF上で性質に応じて発行・交換・管理できる仕組み
 - 高いユーザビリティに加え、低コストで複数のアセット発行が可能

*1 当社、研究結果。同一環境同一条件化において、性能比較を実施。

*2 National center of Incident readiness and Strategy for Cybersecurity, 「内閣サイバーセキュリティセンター」、National Institute of Standards and Technology, 「米国国立情報研究所」、Center for Internet Security

詳細はこちら

地域課題解決型デジタル地域通貨サービス (Region Ring) の詳細は、下記紹介HPも併せてご覧ください。

<https://www.mri.co.jp/service/platform-services-for-regional-digital-currency.html>

<お問い合わせ先> Region Ring 担当: regionring@ml.mri.co.jp

Service

Region Ringでは、現在、主に以下のユースケースに対応したサービスを提供しています。

地域商品券

- 地域経済の活性化、物価高騰対策等の生活者支援、キャッシュレス推進等を目的に自治体や地元企業により発行されるプレミアム地域商品券等において、一定のプレミアムを付与して発行、加盟店で利用できる仕組みを提供しています。
- Region Ringでは、近鉄グループホールディングス様との「近鉄ハルカスコイン」「近鉄しまかぜコイン」、名古屋市における大規模電子商品券「金シャチャマネー」などに採用いただいています。



出所) 株式会社三菱総合研究所

地域ポイント

- SDGs活動・健康増進・環境配慮等、地域課題解決に寄与する活動に対してポイントを付与し、地域の加盟店での決済、特典交換、寄付など特定の用途に使うことができるポイントサービスを提供しています。
- 昨今の複雑化する社会課題の解決に個人の行動変容を促進するアプローチとして、自治体や地域に根差す民間企業により、さまざまな地域ポイントが展開されています。Region Ringでは、2021年度より導入されている東京・大手町丸の内有楽町エリアの「ACT5メンバーポイント」のほか、自治体様などでも採用いただいています。



出所) ACT5メンバーポイントアプリ

マルチアセット対応/プラットフォームの共同利用

- Region Ringではブロックチェーン技術の活用により、地域商品券、地域ポイント、行政給付、地域通貨など複数のアセットを一元的に、また継続的に管理することが可能です。
- マルチアセットに対応しているため、地域内の複数の自治体および民間企業は、1つの地域通貨プラットフォームを共同で利用することが可能です。1アセットあたりの運用コストを削減できるほか、利用者、加盟店、アセット利用データの統合管理が可能になります。

地域DXサービスの創造

Region Ringの実装を通じて作られた地域の繋がりを活かし、持続的な地域づくりに貢献するサービスの創造を目指していきます。

具体的には、持続可能な地域づくりに不可欠な要素である地域公共交通サービスの維持に注目し、様々な交通機関で導入しやすいリーズナブルな交通決済システムの構築を検討しています。導入いただく事業者の生産性を高めるだけでなく、乗降データを分析することで、地域の関係する事業者、自治体の皆様とともに、地域にとって最適な公共交通ネットワークを再構築していきます。

さらに、公共交通分野の他にも、防災、ヘルスケア、流通など、さまざまな分野を統合し、シンクタンクとしての政策・事業に関する支援実績、ノウハウを活用し、持続可能な地域づくりに貢献する、地域経営支援サービスの実装を進めています。

お問い合わせ先

株式会社三菱総合研究所 社会イノベーション部門 地域・コミュニティ事業本部
〒100-8141 東京都千代田区永田町二丁目10番3号
E-mail: regionring@ml.mri.co.jp