

アプリケーション 資産可視化サービス のご紹介



- 近年、デジタル化によってビジネスモデルの変革が急速なスピードで起こっており、企業は顧客提供価値の向上や収益モデルの転換、顧客接点の強化等のビジネス戦略を描き、それを早期に実行に移すことが求められています。（デジタルトランスフォーメーション（DX））
- しかしながら、DXの推進にあたりレガシーシステムが足枷となっているケースが少なくなく、こうしたレガシーシステムの構造を可視化することがDXの第一歩と考えております。
- 三菱総合研究所では、リバースエンジニアリング技術を使用したアプリケーション資産の可視化サービスをご提供しており、DXの推進や現行システム保守に関するお客様のお悩みを解決します。

サービス概要

リバースエンジニアリング技術を使用したツール「REVERSE PLANET」によって、プログラム等のアプリケーション資産を分析し、アプリケーションの構造を可視化します。

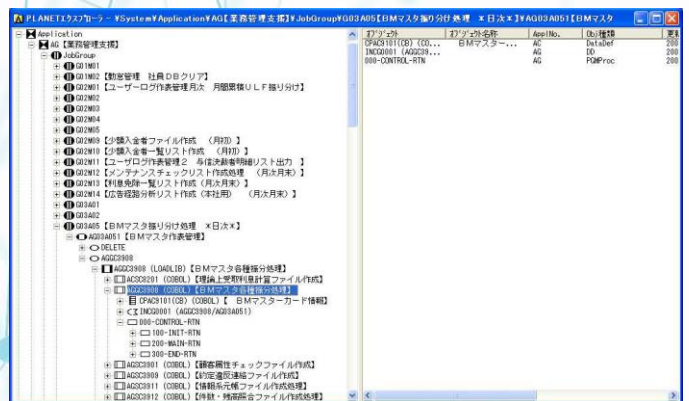
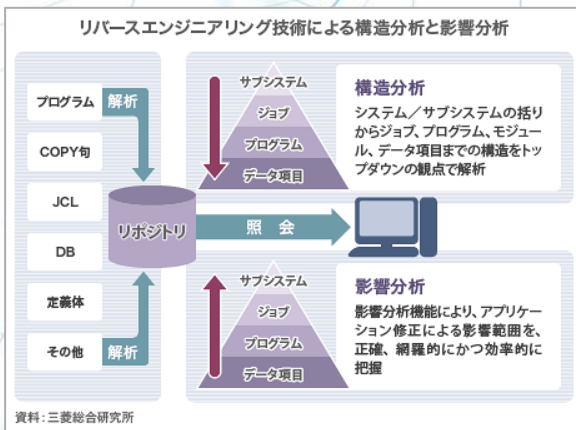


図1. リバースエンジニアリング技術を使用した分析イメージ

図2. ツール出力画面サンプル（PLANETエクスプローラ）

導入効果

生産性の向上

通常の保守開発の工数を
10%程度削減 (実績ベース)

- 保守開発時の影響範囲をスピーディーに見極め!
- 影響調査結果のレビューを効率化!
- 設計書、テストケース等のドキュメント作成を効率化!



品質の向上

- 保守開発における影響調査漏れによる不具合発生を防止!
- 障害発生時の影響範囲を正確に見極め!
- レビュー精度の向上!



属人化からの脱却

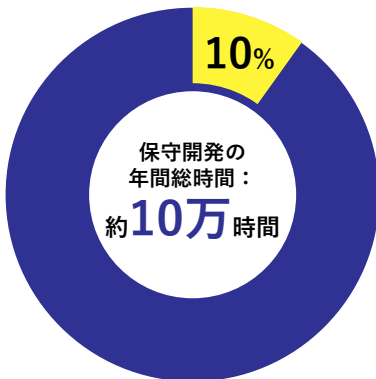
- 誰でも同じ調査結果が出力でき、特定のスキルに依存しない!
- 新規参画者がシステム全体を容易に把握(=即戦力化の期間短縮)!
- システム実態の可視化により、内製化促進!



導入実績

金融業や製造業等を中心に**多数**の導入実績あり。

あるお客様への導入事例では、以下の削減効果が発現しています。



保守開発の総時間：年間約10万時間に対し、
10%(1万時間)相当の時間短縮



⇒1人月100万円(160時間)で換算すると、
約6,000万円相当の削減効果!

内容に関するお問い合わせ

〒100-8141 東京都千代田区永田町二丁目10番3号

株式会社三菱総合研究所

営業本部 TEL: 03-6858-3493 E-mail: service@mri.co.jp

(担当 企業DX本部 マネジメント戦略グループ)

MRI 三菱総合研究所