



地域ヘルスケア分野における 新規事業創出・事業戦略コンサルティング

今注目を集める地域ヘルスケア事業※を貴社のビジネスチャンスに

※ 地域社会におけるヘルスケア事業

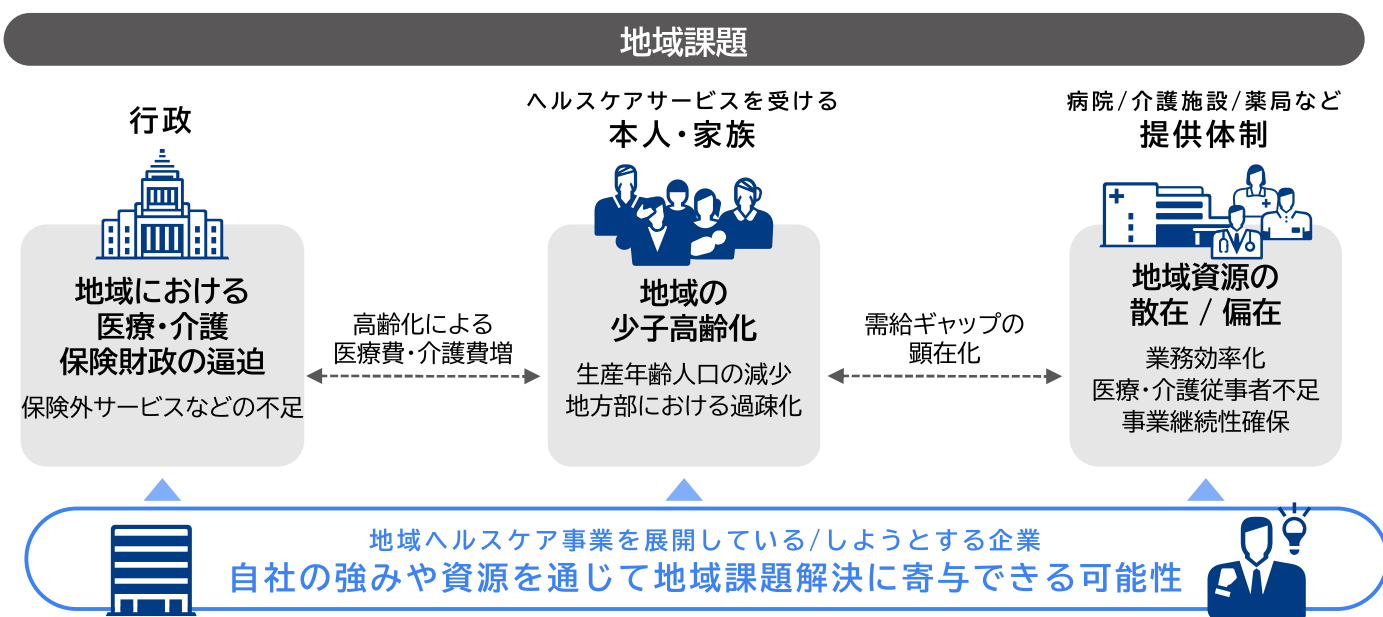
我が国では、地域社会における生産年齢人口の急激な減少や地域住民の高齢化に伴い、**医療・介護の提供体制の不足**や**医療費・介護費の増大**など、**ヘルスケア領域における地域課題が深刻化**しています。

これらの課題に対して、国では地域包括ケアシステムの構築や地域ヘルスケア産業の推進などの取り組みが実施されており、民間企業と連携した地域ヘルスケア事業による地域課題の解消が期待されています。

民間企業においても、地域ヘルスケア事業を「**地域課題解決を図りつつ、各地域での事業基盤の強化や新たな事業モデルを構築する機会**」と捉え、新たに参入する企業が増えています。一方、本事業は地域社会ごとの課題抽出や、地域におけるさまざまなステークホルダとの連携が求められるため、新規参入・事業戦略の検討において課題に直面する企業も少なくありません。

MRIは、官・民への多数のプロジェクトで構築した知見・ノウハウ、ネットワークなどを活かし、お客さまの地域ヘルスケア事業における新規事業創出・事業戦略策定をご支援します。

地域ヘルスケア事業を取り巻くプレイヤーと抱える課題



本コンサルティングのご利用が想定される事業者さま（当社にご相談頂いた企業・業種など）

- 地域ヘルスケア事業に今後より注力したい・新規参入を検討中、地域貢献施策としてヘルスケアに注目している など
- 業種(例)：エネルギー、通信、商社、金融、流通、交通、ヘルスケア(健康・医療・介護) など

MRIは、企画段階から着実な社会実装・事業化まで一貫してご支援します

MRIの強み

企業・行政・大学との
幅広いネットワーク

特定のITベンダーなどに
依存しない、
中立的な立場による
助言・コンサルティング

ヘルスケア分野、
地域課題に対する
専門的な知見・ノウハウ

地域事情や政策などの
動向・将来像を踏まえた
コンサルティング

支援内容

1 コンセプト検討 | 貴社の強みを生かした地域課題を解決するための方針を策定

- 貴社が地域ヘルスケア事業において目指す姿の整理
- 貴社の既存の技術、サービス、顧客基盤などを最大限に活用可能な事業コンセプトの策定

2 外部環境調査 | 市場構造、規制・技術変化などの動向や将来見通しを明確化

- 市場や関連法規制、技術開発の動向調査
- 現地の自治体などへ地域課題・ニーズを調査
- 現地の主な業界プレイヤーを調査
- 市場の魅力度や参入難易度を評価

3 戦略立案 | 事業モデルとその実現に向けた計画・課題解決方策などを立案

- 外部環境調査結果をもとに、地域事情に則した事業モデルを立案
- 地域課題の解決を通じた社会価値提供と、自社事業価値の最大化を実現しうる収益モデルを検討
- 事業モデルの実現に向けたアクションプランや想定される課題(目指す姿とのギャップ)、その課題解決方策を立案

4 事業化 | 地域への事業展開をシームレスに支援

- 行政や業界プレイヤーなど、事業に関係するステークホルダーとの関係構築や合意形成
- 地域への事業展開に向けた施策の企画～実行(事業化に向けたモデル実証・PoCなども含む)

ご要望に沿った
スポットでの
ご支援も可能です

具体的なご支援の例



地域参入に向けて確認すべき
事項やその順序がわからない

貴社が地域貢献で目指す姿や 外部環境を基に参入戦略を導出

地域における既存サービス需給状況や、
制約条件などの外部環境を明確化。
貴社側の供給状況なども踏まえた参入
上の課題を棚卸・整理し、戦略オプシ
ョンを導出します。



事業の持続性や効果の
予測が立たない

地域参入に向けたモデル実証支援

事業持続性・効果の検証ポイントを導出。
実証計画策定や座組みの検討、実施支
援・レポートまで一連の取り組み
を支援します。



先行して地域参入している企業・
団体などと連携する方法がわからない

地域参入のコンセプト検討から 連携先との関係づくりまで支援

事業コンセプトや将来像検討、対象業
界の選定を行います。
想定される連携目的に合致した企業を
探索し、ターゲット企業の状況を踏まえ
た初期関係構築の支援を行います。



地域ヘルスケア事業への新規参入/既存の地域ヘルスケア事業の拡大

民間企業実績

- 地域ヘルスケア事業の事業化・伴走支援(金融)
- 地域ヘルスケア事業参入の検討支援(商社)
- 地域ヘルスケアサービスの開発検討支援(メーカー) など

官公庁実績

- 未病指標検討会の支援及び指標実装に関する検討(地方自治体)
- 医療施設設置及び医療提供体制の在り方などに係る調査業務(地方自治体)
- 救急医療体制に関する基本計画策定業務(地方自治体) など

お問い合わせ