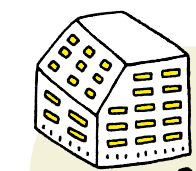


ゴール



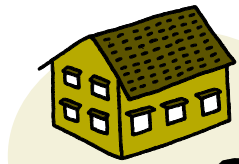
4人 郊外庭付き一戸建て



分譲マンション 4人



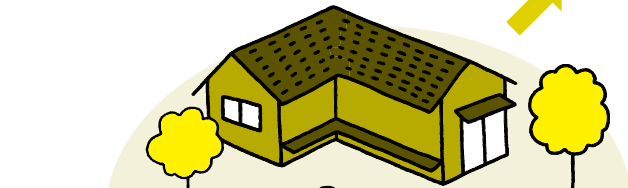
公園アパート 3人



木造アパート 2人



下宿 1人



スタート

田舎の実家

リスタート



2人

老人
介護ホーム

外国定住

老夫婦の夢

都心
(超)高層
マンション

親子
マンション
互助

農家
町家回帰

自宅
生涯現役

1960

2010

住宅双六

あなたの「居場所」はどこ？
本書では住まいについて、こんな問いかけから考えてみた。
1960年代の高度成長期以来、
多くの人にとって、核家族とマイホームこそ居場所だった。
ここに示すのは、建築学者の上田篤氏が1973年と
2007年に作成した「現代住宅双六」をもとに作成したもの。
この絵の中に、あなたの居場所はあるだろうか。