

# 沿線居住者向け都市型MaaS実証実験（西宮市域）におけるMRIの提供機能

- MRIは、地域課題解決型デジタル地域通貨サービス「Region Ring™」のポイントによるインセンティブ付与機能を提供いたします。
- 「Region Ring™」を通じて、店舗・施設等でのQRコードを用いたポイントの付与・利用やアプリ上でポイントからバス1日乗車券等デジタルチケットとの引き換えが可能になります。
- 「Region Ring™」を活用した本実験の詳細は下図、及びこちらのホームページをご覧ください  
(<https://promotion.marugot.jp/about/index.html>)



▶本実証で用いた  
主な機能

ポイント付与

スタンプラリー機能

決済

デジタルチケット

## 西宮市域におけるMaaS実証実験での Region Ring™

ポイントを **ためる**

実験協力店舗・施設で利用等にポイントが付与することで

### 地域住民の楽しい外出を演出

#### ○ まいにちポイント・特定時間帯ポイント

＼お買い物のたびにオトク 密をさけてさらにオトク！

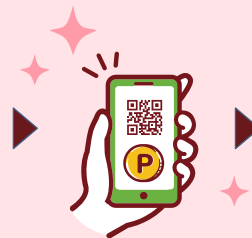
施設・店舗で商品やサービスを購入した際にポイントが付与  
さらに、お客様の少ない時間帯の利用にはボーナスポイントが付与

#### ○ デジタルスタンプラリー ！知らない西宮を楽しく満喫！

市内に設定したおでかけコースを回るとポイントが付与

#### ○ パーク&ライドイベント ！イベント開催時の混雑を緩和！

プロ野球開催時少し離れた駅に駐車し電車で来た人にポイントが付与



の活用

ポイントを **つかう**

獲得したポイントを交通や実験協力店舗・施設で利用することで

### 地域を活性化

#### ○ 店舗・施設での利用

＼オトクなお買い物！

店舗・施設において貯めたポイントで買い物ができる



#### ○ バスデジタル1日乗車券の引換

＼便利で気軽なバスの旅！

バスデジタル1日乗車券をアプリ上で引換  
アプリを見せてラクラク乗車



## 沿線居住者向け都市型MaaS実証実験（西宮市域）における実証限定ポイントサービスの概要

## ポイントをためる

まいにちポイント・ 特定時間帯ポイント	対象の施設・店舗で商品やサービスを購入した際にポイントを付与 さらに、お客様の少ない時間帯の利用にはボーナスポイントを付与 (利用店舗ごとにポイント付与。同一店舗では1日1回まで) ※ 実験協力店舗・施設の一覧 <a href="https://promotion.marugot.jp/point/shop/index.html">https://promotion.marugot.jp/point/shop/index.html</a>
デジタルスタンプラリー	西宮市とその周辺エリアで、観光・飲食・ショッピングをセットにした3つのコース（阪急沿線めぐり・阪神沿線めぐり・さくらやまなみ）を設定し、各コースのスタンプラリー達成時にポイントを付与 ※ おでかけコースの詳細 <a href="https://promotion.marugot.jp/point/get/stamprally.html">https://promotion.marugot.jp/point/get/stamprally.html</a>
パーク&ライドイベント	プロ野球開催時（特定試合日）に阪神電車の甲子園駅以外の駅周辺の一部駐車場と連携したパーク&ライドイベントを開催 対象の駐車場に駐車のうち、公共交通機関等を利用して球場を訪れたモニターにポイントを付与

## ポイントをつかう

店舗・施設での利用	西宮市域（一部市域外を含む）の実験協力店舗・施設等において、商品やサービスのポイントでの購入が出来る
バスデジタル1日乗車券 の引き換え	バスデジタル1日乗車券への引き換えが出来る デジタル1日乗車券をアプリ画面に表示し、運転手に見せることで、乗り降りできる ※ 阪急バス（西宮市内線）1日乗車券、さくらやまなみバス1日乗車券に対応。各乗車券の詳細はこちら 阪急バス（西宮市内線）： <a href="https://promotion.marugot.jp/point/use/hankyu_bus.html">https://promotion.marugot.jp/point/use/hankyu_bus.html</a> さくらやまなみバス： <a href="https://promotion.marugot.jp/point/use/sakurayamanami_bus.html">https://promotion.marugot.jp/point/use/sakurayamanami_bus.html</a>