

「放送・通信連携によるスマートテレビを活用した  
公共・地域情報等を発信するアプリケーション  
(スマテレ・アプリ) 効果検証」  
事業企画概要

---

1

事業01:株式会社CBCテレビ (1/2)

事業概要

- ▶ 東海地方のものづくりをテーマにした番組を制作し、番組と連動させて東海エリアの自治体等が地域発信の場として活用する地域情報発信サイト「ほっとふるさと」から取得した地域情報（災害や交通、観光、イベントなど）をハイブリッドキャスト等を用いて配信を行う。
- ▶ また、ハイブリッドキャストの技術的特徴を活かし、多言語翻訳エンジンを使用した言語の自動変換機能を提供する。
- ▶ これらの実証実験を通し、ハイブリッドキャストを用いた地域活性化に資するような新たなコンテンツ流通手法の確立を目指す。

放送局	CBCテレビ
番組名	～東海ものづくりバラエティ～ 蛭子さんの「コレ、どうやって作ってるんですか？」
放送予定日時	1月18日（日） 13:24～13:54
放送予定地域	愛知県・岐阜県・三重県

◆ 実証実験の概要

ハイブリッドキャスト アプリケーション概要

データ放送のイベントメッセージ番組に合わせて紹介する自治体情報を送す

イベントメッセージを受けて自治体情報、観光情報を自動取得しハイブリッドキャストで表示。

ウェブサイト **ほっとふるさと**  
http://hot-furusato.com/

観光情報: この秋のおすすめスポットは岡崎城です。

多言語翻訳エンジン | ニュース・天気 | Hybridcast

各言語 (英語他) に多言語翻訳エンジンを使い自動変換。スマートフォン、タブレットでも言語の選択可能

スマートフォン・タブレット等のデバイス

各自治体

複数の市町を訪れる、地域情報番組を制作し、番組のロケ地に合わせて自治体情報、観光情報をハイブリッドキャスト機能を使ってテレビ画面に表示する。自治体情報は、多言語翻訳エンジンを使って、各言語に変換して表示できるようにする。

▶ 「ほっとふるさと」との連携

「ほっとふるさと」から取得した地域情報をハイブリッドキャストやデータ放送で配信する。

▶ 多言語翻訳エンジンの活用

テレビとペアリングしたセカンドスクリーン端末上から言語選択すると、ハイブリッドキャストで配信する情報が多言語翻訳エンジンにより自動変換できる仕組みを提供する。

# 事業01:株式会社CBCテレビ (2/2)

## ◆ 番組概要

トヨタ自動車などのメーカーが集まり、世界が認めるものづくりの文化が息づく東海地方。番組では、世界に認められた東海地方の凄腕職人を紹介、世界も驚くその技術の秘話を交えて大公開し、東海地方のものづくりパワーを再発見する。

## ◆ 実証実験体制

### 【放送事業者】

- 株式会社CBCテレビ

### 【情報発信サービス事業者】

- 特定非営利活動法人 ほっとふるさと

### 【その他】

- 株式会社トマデジ
- 株式会社CBCクリエイション
- 愛知淑徳大学 他、地元大学

## ◆ 効果検証

### 【一般視聴者】（グループインタビュー）

留学生等を含む地元大学の学生10人以上による番組視聴を通じたグループインタビューの実施。

- テレビ番組、ハイブリッドキャスト、データ放送で提供された情報の内容・質・量
- リモコンやデバイスの操作性 など

▶ 本事業の成果は、ウェブサイト上の地域情報と連動した放送サービスや、現在の地上波放送の課題でもある多言語字幕サービスへの早期実現に寄与することが期待される。

3

事業02:ジャパンケーブルキャスト株式会社 (1 / 2)

事業概要

▶ 対象地域のケーブルテレビ局がコミュニティチャンネル（自主放送）を通じて、地域情報、安心安全、防犯防災情報などを、ハイブリッドキャストを活用し視聴者に伝達するサービスを提供する。

▶ ハイブリッドキャストの活用により、高度な情報配信を行い、放送と通信を連携した新サービスの実現を目指すとともに、地域連携を活かした、地域の見守り・健康医療サービス・買い物支援サービスなどへの発展を目指す。

放送局	テレビ松本ケーブルビジョン 愛媛CATV
番組名	コミュニティチャンネル (番組非連動)
放送予定日時	1月20日～3月末
放送予定地域	長野県松本市・塩尻市・ 山形村・朝日村、 愛媛県松山市

◆ 実証実験の概要

位置情報表示アプリ

(コミュニティチャンネル画面)

オープンストリートマップ  
を利用 (拡大/縮小可能)

- ・GPSで取得した車の位置  
(リアルタイムで更新)
- ・走行履歴

- ・GPSで取得した車両(取材車)の現在位置を地図上に表示するアプリ
- ・今後、公共交通機関・ごみ収集車等車両への応用や、高齢者・子供見守りサービスへの展開を期待

ライブカメラアプリ

(コミュニティチャンネル画面)

取得したカメラ映像  
(Motion JPEG、拡大/縮小可能)

- ・市中に設置された複数のライブカメラの映像を切り替えて、テレビで閲覧できるアプリ
- ・山、空、岸壁、河川の状況を自宅から確認でき、レジャー・観光のみならず防災にも役立つことを期待

VODアプリ

(コミュニティチャンネル画面)

再生終了で  
リスト画面へ遷移  
←  
ビデオを選択  
して再生画面へ遷移  
→

(VOD画面)

- ・コミュニティチャンネルのデータ放送と、VODの画面をシームレスにつなぐアプリ
- ・視聴者はVOD再生終了の度にコミュニティチャンネルを選局し直す手間が省ける

## 事業02:ジャパンケーブルキャスト株式会社 (2 / 2)

### ◆ 番組概要 (番組非連動型コンテンツ)

コミュニティチャンネル選局時に、dボタン押下によって (データ放送、ハイブリッドキャストの2方式により) コンテンツを表示。地域の安心・安全・防犯・防災に係わる情報や地域の生活情報 (道路・鉄道状況、ゴミ出し、行政情報、イベントなど) の配信を行う。

### ◆ 実証実験体制

#### 【放送事業者】

- 株式会社テレビ松本ケーブルビジョン
- 株式会社愛媛CATV

#### 【情報発信サービス事業者】

- 松本市・塩尻市・山形村・朝日村・松山市

#### 【その他】

- 北陸電話工事株式会社

### ◆ 効果検証

#### 【一般視聴者】 (アンケート調査、グループインタビュー)

- 実用性・利便性の検証、操作性の検証

#### 【その他】

- アクセスログ分析 (サーバー側でのアクセスログ収集)

## 将来展望

- ▶ 効果検証の結果や視聴者ニーズ等を踏まえ事業性を見極めながら、他局への横展開を実施していく。
- ▶ また、本実証は、今後の国内ケーブル局による自主放送でのハイブリッドキャスト採用に係わる1つのモデルケースとなることが期待される。



# 事業03:株式会社中海テレビ放送 (1 / 2)

- ▶ ケーブルテレビ事業者によるハイブリッドキャストサービスの実現に向け、生放送番組（自主放送）と連携した防災・災害アプリによるハイブリッドキャストサービスの提供を実証する。
- ▶ 本実証実験を通し、ハイブリッドキャストを用いた防災・災害、また、避難に係わる情報のより効果的な視聴者への通知手段の確立を目指す。

放送局	中海テレビ放送
番組名	中海テレビニュース モーニングスタジオ
放送予定日時	2月2日～2月27日 毎週月～金曜日 6:30～8:00
放送予定地域	鳥取県米子市、境港市、大山町、伯耆町、南部町、日南町、日吉津村、周辺地域

## ◆ 実証実験の概要

### ▶ ハイブリッドキャストの画面イメージ

- ・ハイブリッドキャスト対応受信機でdボタンを押して閲覧。
- ・初回起動時には、デフォルトの情報が表示されるが、ユーザーの欲しい情報を好みに合わせて画面表示。  
例：「天気予報」「地元の火災情報」「行方不明者情報」「ライブカメラ」（見たい地点を登録して並べる）



### ▶ モバイル端末向けアプリの画面イメージ

- ・防災・災害情報の閲覧、push通知による強制通知、避難所情報の内部保存とGPS機能と連携した避難場所への誘導。
- ・スマホアプリのメール機能から番組に対する情報投稿、通信を利用してユーザーと双方向でつながる。  
- アイコンは大きくし高齢者にも使いやすく。



## 事業03:株式会社中海テレビ放送（2 / 2）

### ◆ 番組概要

視聴者に対してメールあるいはTwitterによる災害情報や気象情報の提供を呼びかけ、スマートテレビ、次世代STB（Android等のアプリ実行環境も兼ね備えたケーブルSTB）、モバイル端末に、放送と連動した文字情報を配信。あわせて、閲覧可能なライブカメラ画像を生放送番組で紹介。

### ◆ 実証実験体制

#### 【放送事業者】

- 株式会社 中海テレビ放送
- 株式会社 D A R A Z コミュニティ放送

#### 【情報発信サービス事業者】

- 株式会社サテライトコミュニケーションズネットワーク

### ◆ 効果検証

#### 【一般視聴者】（グループインタビュー）

- スマートテレビを実際に操作し、プレゼンを行いながら意見交換やインタビューを実施
- 検証項目：利用頻度、利用シーン、操作性、コンテンツの有用性、情報の有益性、防災・減災意識の変化、ハイブリッドキャストサービスの利用意向

- ▶ 本実証において新たに開発する成果物（局側のシステム全般、モバイルアプリなど）は継続的に提供し、コミュニティチャンネル、コミュニティラジオ、新聞折込チラシによる周知・広報を通じたケーブルテレビ加入者、未加入者に対して利用を促進する。
- ▶ また、本実証についてもケーブル局による自主放送でのハイブリッドキャスト採用に係わる1つのモデルケースとなることが期待される。

7

事業04:株式会社チューリップテレビ (1 / 2)

事業概要

▶ 2013年4月より県内を7エリアに分け、個別の地域情報を配信している「まいぷれ×6ch」をハイブリッドキャストに対応させ、視聴者の居住地に応じたきめ細やかな各種情報（店舗やイベントなど）の提供やHTML5によって実現される高解像度な情報の一覧表示、豊かな表現力を活かした“読むテレビ”などを提供する。

▶ 本実証実験を通し、新たなテレビの使い方を提案することを目指す。

放送局	チューリップテレビ
番組名	未定
放送予定日時	2月21日（土） 15:00～15:30
放送予定地域	富山県

◆ 実証実験の概要

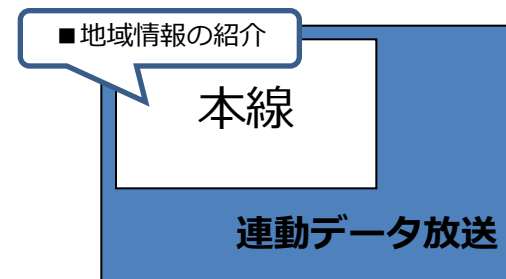
※画面はイメージです。

▶ テレビ向けハイブリッドキャストコンテンツ

HTML5の特徴でもある高解像度、多彩な表現力を活かした番組関連情報の一覧表示やコンテンツ提示を通し、利用者にとって楽しく・読み易く・使い易いをコンセプトとした新たな視聴者体感を実現する“読むテレビ”サービスを提供する。

▶ モバイル端末向けアプリ

「まいぷれ×6ch」の更新情報など番組に関連したコンテンツを表示する。また、QRコード等を活用して、アンケートページへの誘導や外部の関連情報への誘導リンクボタンを設置する。


ハイブリッドキャスト版  
「まいぷれ×6ch」


連動データ放送の実施



評価用アプリ



## 事業04:株式会社チューリップテレビ (2/2)

### ◆ 番組概要

「まいぷれ×6ch」の掲載店舗を訪問する番組を制作し、連動データ放送を実施する。番組プレゼントを実施し、関心ある視聴者に対し、懸賞付きアンケートを実施する。

### ◆ 実証実験体制

#### 【放送事業者】

- 株式会社チューリップテレビ

#### 【情報発信サービス事業者】

- 株式会社フューチャーリンク・ネットワーク

#### 【その他】

- 株式会社メディアキャスト

### ◆ 効果検証

#### 【一般視聴者】（アンケート）

番組視聴者を対象とした懸賞つき公開ウェブアンケート調査および自社会員組織へのメール配信・アンケート調査の実施。

#### 【一般視聴者】（グループインタビュー）

ハイブリットキャスト版「まいぷれ×6ch」の体験後、グループインタビューの実施。

- マルチスクリーン利用状況
- アクセスログ、プレゼント応募数
- 実施サービスに関するアンケート など

▶ 本事業の成果は、地域密着型の地方局における継続的な地域住民目線の放送通信連携型サービス（スマートテレビサービス）の提供に係わるモデルケースの確立に資することが期待される。

# 事業05:東京メトロポリタンテレビジョン株式会社（1 / 2）

## 事業概要

- ▶ ハイブリッドキャスト対応テレビ上で多彩な表現を駆使し、きめ細やかな公共・地域情報（店舗や施設、イベント等）の提供を実現する。
- ▶ また、通信経由で取得する公共・地域情報としては、画像やテキストだけでなく、本放送と関連する（同一も含む）4K映像を活用するパターンも実現し、ハイブリッドキャスト経由で当該4K映像の発火制御等を行うことで、地上デジタル放送事業者の行う超流通型の4K放送(地上波経由と通信経由とのハイブリッド型放送)の具体的な姿を考案し、そのプロトタイプの構築を目指す。

放送局	東京メトロポリタンテレビジョン
番組名	東京おもてなし情報
放送予定日時	2月～3月 ※4K放送については、上記期間のうち2月のみ。
放送予定地域	東京都

### ◆ 実証実験の概要

リモコンまたは  
コンパニオンアプリから4K切り替え



### ▶ 4Kコンテンツとの連動

4Kコンテンツの有無をハイブリッドキャストの仕組みを用いて通知。視聴者は通知されたコンテンツを通信経由で受信する。

### ▶ 安心安全情報の提供

安心安全情報が提供された際には、オーバーレイ表示にて視聴者に対して告知。視聴者はリモコン操作により、詳細情報を閲覧可能。ハイブリッドキャストの仕組みを利用することで、モバイル端末にも同様の情報を配信し、同端末経由でも同じ情報にアクセスするための手段を提供する。

## 事業05:東京メトロポリタンテレビジョン株式会社（2 / 2）

### ◆ 番組概要

東京に来たばかりの若者を対象にした番組、コンテンツを深夜枠に流す企画。ゆっくりとした静止画を基本とする番組構成から動画を観たい時にはハイブリッドキャスト経由の動画を参照し、最終的な番組からの着地をTOKYO MXアプリとして各店舗や施設、イベントに誘導する。

### ◆ 実証実験体制

#### 【放送事業者】

- 東京メトロポリタンテレビジョン株式会社

#### 【情報発信サービス事業者】

- 株式会社フューチャーリンク、ジオルダン株式会社

#### 【その他】

- 株式会社ネクストウェブ、株式会社トマデジ、パナソニック株式会社、株式会社アクトビラ

### ◆ 効果検証

#### 【一般視聴者】（アンケート調査）

- オーバレイや画面縮小による同時表示等の画面表示方法
- リモコンやスマートフォン・タブレット等の操作感
- その他表示方法や操作方法に対する視聴者視点からの要望

#### 【技術・運用的観点】

- 通信で配信する4K映像の適切な圧縮率（ビットレート）
- 配信サーバやネットワークに対する要件
- スムーズな切替えを実現するための、映像再生までの待ち時間の短縮方法の確立など

### 将来展望

- 本事業の成果は、新たな公共・地域情報の表現・提供方法やビジネスモデル立案等におけるハイブリッドキャストの有用性検証だけでなく、4Kコンテンツの配信手段に係わる1つのモデルケースとしての側面も兼ね備えており、今後の放送事業者によるこれらのサービス立案に寄与することが期待される。

# 事業06:株式会社ビーマップ (1/2)

- ▶ 交通系ICカードを、Androidスマートフォンにタッチし、利用した駅の情報を元に番組で紹介された周辺店舗の情報を利用者のスマートテレビに表示させることで情報提供を行う。
- ▶ 利用者の生活にマッチした地域の店舗や施設、観光地に関する情報提示を通した地域の活性化及び利用者の利便性向上に資するサービスの検証を図る。

放送局	日本テレビ放送局
番組名	未定（番組非連動）
放送予定日時	2月9日～2月27日
放送予定地域	関東エリア

## ◆ 実証実験の概要

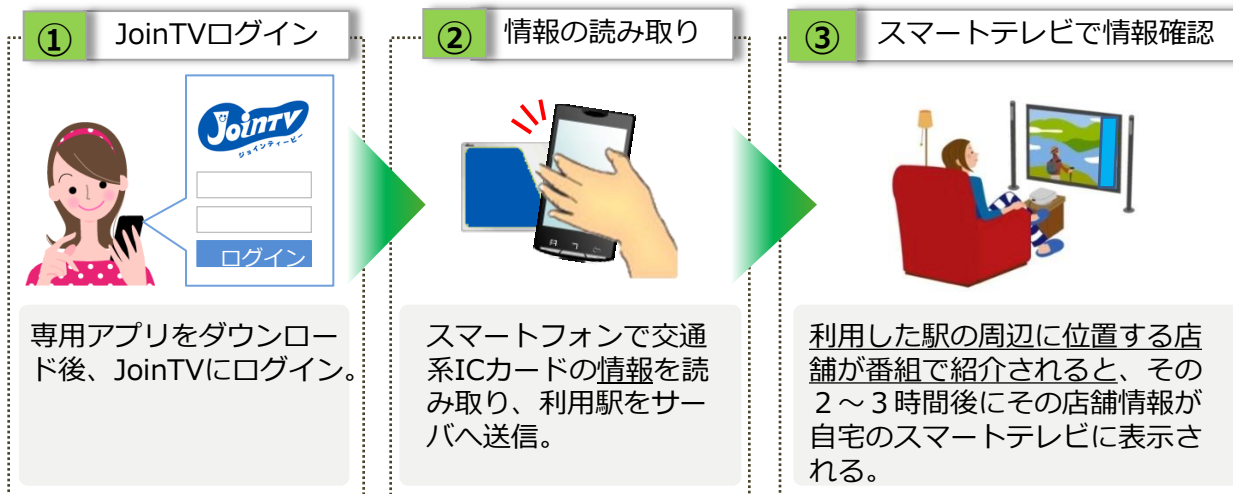
### ▶ テレビ向けコンテンツ

日本テレビが提供するJoinTVサービスの会員IDを利用して視聴者を特定した上で、放送局が放送した番組中で紹介した店舗情報を、交通系ICカードで確認した利用駅に基づき近隣の店舗情報を表示。

### ▶ モバイル向けアプリ

交通系ICカードから利用者の利用駅を把握してコンテンツと連携する。

(Android端末向け)



## 事業06:株式会社ビーマップ (2/2)

### ◆ 番組概要 (番組非連動型コンテンツ)

日本テレビ選局時にdボタン押下によって、ハイブリッドキャストコンテンツを表示。コンテンツ内に本実証実験用の特設メニューを用意し、前述のサービスを提供する。

### ◆ 実証実験体制

#### 【放送事業者】

- 日本テレビ放送網株式会社

#### 【情報発信サービス事業者】

- 株式会社ビーマップ

#### 【その他】

- 株式会社ジェイアール東日本企画
- 株式会社バスキュール

### ◆ 効果検証

#### 【一般視聴者】 (webアンケート)

- IC乗車券とスマホで確認した利用駅から適切な沿線情報をテレビ上に提示することを確認
- 表示した沿線情報に対する視聴者ニーズ、情報の有用性

▶ 2020年の東京オリンピックの開催にむけて、海外からの渡航者への交通系ICカード普及も見込まれ、ICカードとスマートテレビを連携させたサービスをより拡充することで海外に向けた日本の先進性をアピールする機会ともなる。また今回の取り組みから生まれたユーザインターフェースやユーザ体験は、今後のマイナンバーカードとスマートテレビを連携したサービスの展開への応用も期待できる。



# 事業07:株式会社フジテレビジョン (1/2)

## 事業概要

- ▶ FNS系列の地方放送局が容易にハイブリッドキャストサービスを始められる仕組みと共通テンプレートを活用し、Lアラートから得られる地域の避難防災情報等を視聴者に提供するハイブリッドキャストサービスの実証実験を行う。
- ▶ 地方自治体からの避難勧告などを、従来の放送による一斉同報に加え、ハイブリッドキャストによる視聴地域毎のきめ細かな情報配信サービスの実現を目指す。

放送局	仙台放送
番組名	仙台放送ハイブリッドキャスト（番組非連動） ※一部番組中を除く常時サービス
放送予定日時	2月1日～2月28日
放送予定地域	宮城県（仙台放送の放送区域内）

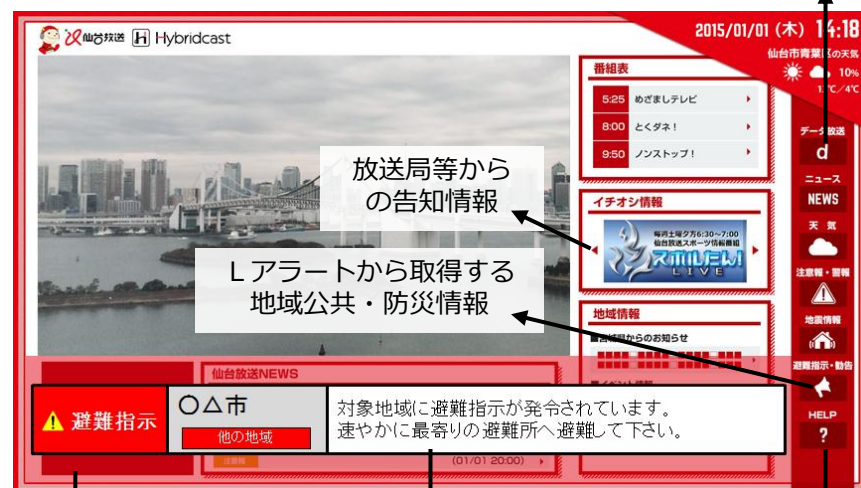
### ◆ 実証実験の概要

番組情報や地域情報を提供し、災害避難情報がある際は当該情報に差し替えて提示。受信機に登録された郵便番号を基に、地域に適した災害避難情報を優先的に表示するアプリケーションを活用。

### ▶ 災害情報共有システム（Lアラート）

地方自治体、ライフライン関連事業者等から安心・安全に関わる公的情報など、住民が必要とする情報が迅速かつ正確に住民に伝えられることを目的とした情報基盤。

従来のデータ放送サービスへの切替



情報表示の上に情報表示を重ねる際にオーバーレイを効果的に使用

災害避難情報がある場合優先表示

郵便番号の登録情報の使用許諾設定など

## 事業07:株式会社フジテレビジョン (2/2)

### ◆ 番組概要 (番組非連動型コンテンツ)

例えば、仙台放送選局中に災害発生ニュースが速報で流れた時に、dボタン押下によって、視聴地域毎に最適化した災害情報が表示され、災害状況や避難情報が提供される。

### ◆ 実証実験体制

#### 【放送事業者】

- 仙台放送

#### 【情報発信サービス事業者】

- 宮城県

#### 【その他】

- フジテレビジョン (運用を行うために必要となる仕組みの提供)
- FNS系列局 (本仕組みを共有している系列内他局のデータ放送との両立性の検証)

### ◆ 効果検証

#### 【一般視聴者】 (グループインタビュー)

- 番組非連動のハイブリッドキャストコンテンツにおける、日常的な利用に結びつくコンテンツの検証。
- 老若男女を想定した災害避難情報を伝える効果的なユーザインタフェースの検証。
- Lアラートの情報をハイブリッドキャストコンテンツとして提示することの適合性の検証。

▶ 民放キー局と地方の系列局によるハイブリッドキャストサービスの運用面の仕組みや開発したテンプレートといった本実証の成果物を希望系列局への横展開を通すことにより、地方局による本サービスの早期実現に寄与することが期待される。

# 事業08:北海道テレビ放送株式会社（1 / 2）

## 事業概要

- ▶ 地域医療を支える医療機関の取組みや最新の医療情報を伝える医療番組「医TV」の放送中に、ハイブリッドキャストによる放送中の医療機関に関する情報の提示やモバイルデバイスへの過去の動画コンテンツの提示、更に、病院の所在地のマップなどの提示を行う。
- ▶ 地域住民への医療機関の有効な情報伝達の仕組み立案を目指す。

放送局	北海道テレビ放送
番組名	医TV (イーティーヴィー)
放送予定日時	1月31日～3月末 17:25～17:30 (毎週土曜日放送)
放送予定地域	北海道

### ◆ 実証実験の概要

#### ▶ テレビ向けコンテンツ

番組放送中、リモコン操作により、TV画面に当日、紹介している医療機関の情報を表示する。

#### ▶ モバイル端末向けアプリ

シンプルなページ構成で簡単に操作できるように工夫したインターフェースを採用し、過去の番組動画の閲覧や病院の所在地のマップなどを表示する。



## 事業08:北海道テレビ放送株式会社（2/3）

### ◆ 番組概要

「医TV」は2009年7月に放送を開始。地域医療を担う医療機関の広報媒体としての展開とともに、視聴者である一般生活者が、最新の治療等に関する情報や医療動向等を正しく理解することで、自らの健康や、医療等への関心を高めることを目指している。

### ◆ 実証実験体制

#### 【放送事業者】

- 北海道テレビ放送株式会社

#### 【情報発信サービス事業者】

- 有限会社ライフクリエイティブリサーチ
- 株式会社アジプロ

### ◆ 効果検証

#### 【一般視聴者】（グループインタビュー）

視聴モニター10名を集め、実際の放送と同じ状況を再現し、モニターに番組視聴、サービス利用頂いた上で、グループインタビューを実施。

#### 【評価項目の例】

- 使用感などの評価および効果
- 今後、医療に関するどのような情報、サービスが期待されるか、など

▶ 本事業の継続的な運用、視聴者からのフィードバックを通し、医療機関の取組み、最新の医療情報に関する視聴者への有効な配信手段を確立し、視聴者の医療に対する意識向上に資する番組企画の立案につなげる。

# 事業09:一般社団法人マルチスクリーン放送協議会 (1/3)

- ▶ マルチスクリーン型放送研究会（以下、マル研）の放送局会員にて、  
「SyncCast」\*を用いた情報番組等に連動する地域情報のモバイル端末への配信に関する実証を行う。
- ▶ スマートテレビサービスの効果検証及び課題抽出を通じたローカル放送局ならではのビジネスモデルの立案を目指す。

\*: 視聴中のTV番組に関連した詳細な情報をモバイル端末へPUSH配信することを  
実現するシステム。今回の実証では従来システムに対して、より実用面、サービス面を考慮した改良を行う。

放送局	毎日放送、テレビ大阪、及び他マル研会員放送局
番組名	水野真紀の魔法のレストランR、 やすとものどこいこ!?, 及び他番組
放送予定日時	1月～2月のいずれかの月曜日19時、 日曜日15時 及び他日時
放送予定地域	大阪府、京都府、兵庫県、奈良県、滋賀県、和歌山県・全国

## ◆ 実証実験の概要

番組が始まると番組に関する情報ブロックが、CMが流れるとCMに関する情報ブロックが配信され、そこから直接インターネットにアクセスできる。





## 事業09:一般社団法人マルチスクリーン放送協議会 (2/3)

### ◆ 番組概要

放送エリアのグルメ情報や買い物スポット情報を有名芸能人が紹介する情報バラエティ番組。情報ブロックは番組で紹介するグルメ情報や買い物スポット情報、商品情報など地域に深く関わる情報で構成。

### ◆ 実証実験体制

#### 【放送事業者】

- ・ 株式会社毎日放送、テレビ大阪株式会社
- ・ 他本実験に参加するマル研放送局会員（最大40局程度を想定）

#### 【情報発信サービス事業者】

- ・ 電通、博報堂DYMP等の広告会社
- ・ 観光協会、医療機関、交通、学校等、エリア内の情報の発信者

#### 【その他】

- ・ 一般社団法人マルチスクリーン放送協議会が実験環境を整備

### ◆ 効果検証

#### 【一般視聴者】

SyncCastシステムのアンケート機能を利用した視聴者対象の意識調査や別途質問表調査の実施

#### 【（本実証に参加した）放送局】

質問表調査等の実施

## 将来展望

- 本事業の成果は、上記要素以外に、本システムの会員地方局を主とした他放送局への展開や、番組と連動したモバイル連携サービスに関する有効なビジネスモデル立案等に寄与することが期待される。

# 事業09:一般社団法人マルチスクリーン放送協議会 (3 / 3)

放送局	放送日時	番組名	放送エリア
北海道放送	放送日時未定	未定	北海道
テレビ北海道	1月23日(金) 12:05~13:00	TVh道北エリア開局記念特別番組「北海道愛キタ!自慢V選手権」	
山形放送	2月14日(土) 12:00~13:00 (14日~16日の3日間 9:30~16:30に渡りイベントアプリとして使用)	YBCグルメ祭り2015	山形県
東京メトロポリタンテレビジョン	【本放送】放送中 毎週金曜日 18:30~19:00 【再放送】放送中毎週日曜日 21:30~22:00	ゲームクラブ eスポーツ Max	東京都
テレビ埼玉	放送日時未定(2月中)	未定	埼玉県
テレビ山梨	放送日時未定(2月中)	未定	山梨県
信越放送	放送日時未定(1~2月中)	3時は!ららら	長野県
静岡第一テレビ	1月25日(日) 16:10~17:05	中尾彬! 美食の花道 #13	静岡県
静岡朝日テレビ	1月31日(土) 7:15~8:00	エンジョイDIY	
テレビ静岡	2月18日(水) 14:55~15:55	てっぺん静岡	
静岡放送	2月27日(金) 9:55~10:50	Soleいいね!	
新潟テレビ21	2月11日(水) 14:00~14:55	東京一人暮らし2015	新潟県、静岡県、長野県、石川県、福島県、ブロックネット
北陸朝日放送	1月4日~2月22日 毎週日曜日 15:20~15:25 ※1月4日、1月11日のみ 15:55~16:00	新!北陸わがまちスター☆	石川県
CBCテレビ	毎週土曜日 26:58~27:23 (1~2月で実施)	MUSIC ビーパーTV	愛知県、三重県、岐阜県

放送局	放送日時	番組名	放送エリア
毎日放送	2月以降月曜日 19:00~20:00	水野真紀の魔法のレストランR	近畿
テレビ大阪	毎週日曜日 15:00~16:00	やすとものどこいこ!?	
関西テレビ放送	放送日時未定	未定	
テレビ和歌山	1月1日(木) 11:00~12:59	ふるさと自慢 新春スペシャル2015	和歌山県
山陽放送	2月土曜日 0:15~0:45	恋するスマホ女子部	岡山県、香川県
テレビせとうち	1月10日~2月28日 毎週土曜日 9:15~9:55	どうよDEど~よ	
山陰放送	12月31日(水) 12:00~12:54 1月10日(土) 10:15~10:45	大晦日も生たまごBANG! 今日だけ…、土曜日の生たまごBang!	鳥取県、島根県
南海放送	1月8日~ 毎週木曜日 24:54~25:04 1月16日~ 毎週金曜日 15:53~17:00 1月11日(日) 11:45~12:50	ヒトミ目線 おかデリ もぎたてまつりin松山三越	愛媛県
あいテレビ	2月4日~毎週水曜日 18:54~19:00	ニンステTV	
愛媛朝日テレビ	1月2日(金) 15:00~16:00 1月6日~ 毎週火曜日 18:15~18:55 1月8日~ 毎週木曜日 18:55~19:00	ご近所ミステリーSP ニュース内コーナー ご近所ミステリー 交通安全ココロンTube♪	広島県
広島テレビ放送	2月18日(水)18:55~19:00	ハッケンふくやま	
テレビ新広島	放送日時未定	未定	
広島ホームテレビ	2月6日~2月20日 毎週金曜日 25:20~25:35 3月7日(土) 13:00~(仮)	鯉のはなシアター カーブ オープン戦 勝ちグセ	福岡県
RKB毎日放送	放送日時未定(3月中) 25:00~	今日感ミッドナイト	
テレビ西日本	放送日時未定(2月中)	未定	佐賀県
サガテレビ	放送日時未定(2月中) 16:55~17:54	かちかちワイド	
鹿児島テレビ	放送日時未定(2月~3月)	未定	

# 事業10: 読賣テレビ放送株式会社 (1 / 2)

## 事業概要

- ▶ 読賣テレビで放送中の旅番組「クチコミ新発見！旅ぷら」と連動した地域情報（西日本旅客鉄道（株）が運営するサービス『JRおでかけネット』より提供）をハイブリッドキャスト用いて視聴者に提供。
- ▶ 更に、割引クーポン券の配布によるテレビ視聴からの実行動への誘導（実店舗の訪問）といったO2O（オンライン to オフライン）ビジネスの効果検証を実施。地域に根ざした有効なビジネスモデルの立案を目指す。

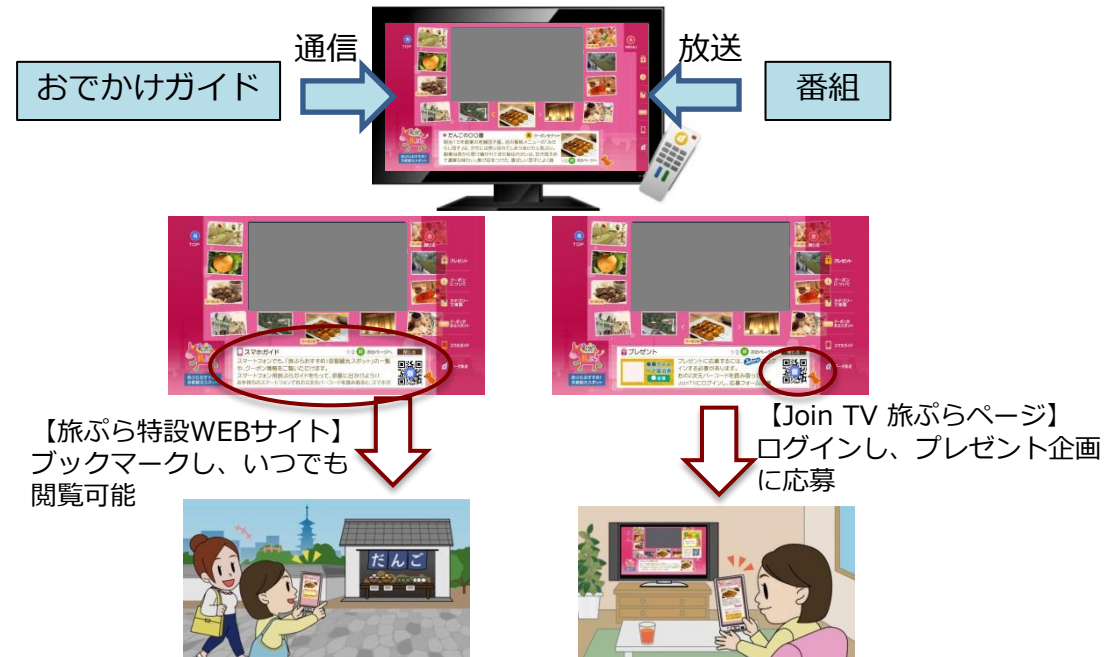
放送局	読賣テレビ放送
番組名	クチコミ新発見！旅ぷら
放送予定日時	1月25日(日) 2月1日(日) 6:30~7:00
放送予定地域	大阪府、京都府、兵庫県、奈良県、滋賀県、和歌山県

### ◆ 実証実験の概要

旅番組と連動し、観光地情報や割引クーポン券など、観光する上で有益な情報をハイブリッドキャストで紹介。

上記情報はモバイル端末上でも確認可能で、後日に番組視聴者が旅行先でも情報利用可能。

⇒ テレビアプリケーションによる観光情報発信が地域振興につながるのか、効果検証を実施。



# 事業10: 読賣テレビ放送株式会社 (2 / 2)

## ◆ 番組概要

仲の良い出演者二人が地元の口コミ情報を頼りに気ままな旅を繰り広げる旅番組。

## ◆ 実証実験体制

### 【放送事業者】

- 読賣テレビ放送株式会社

### 【情報発信サービス事業者】

- 西日本旅客鉄道株式会社

### 【その他】

- 株式会社フォアキャスト・コミュニケーションズ
- 株式会社エイデック
- 株式会社JR西日本コミュニケーションズ

## ◆ 効果検証

### 【一般視聴者】（アンケート調査）

- ハイブリッドキャスト放送の有効性  
ハイブリッドキャスト放送による豊かな番組視聴体験の獲得 等
- 放送・アプリケーションでの観光情報紹介に対する有効性  
放送・アプリケーションに観光情報を掲載することによる、紹介地域への旅行意欲の変化 等
- 放送・アプリケーションの販促施策の有効性  
クーポン取得による行動意識の変化 等

▶ 本事業の成果は、ハイブリッドキャストによる地域の観光促進に資するビジネスモデルの立案に寄与することが期待される。