

地域課題解決型デジタル地域通貨サービス マルチアセットアプリ  
サービス・システム概要



**MRI** 三菱総合研究所

# 「Region Ring<sup>®</sup>」が目指すもの

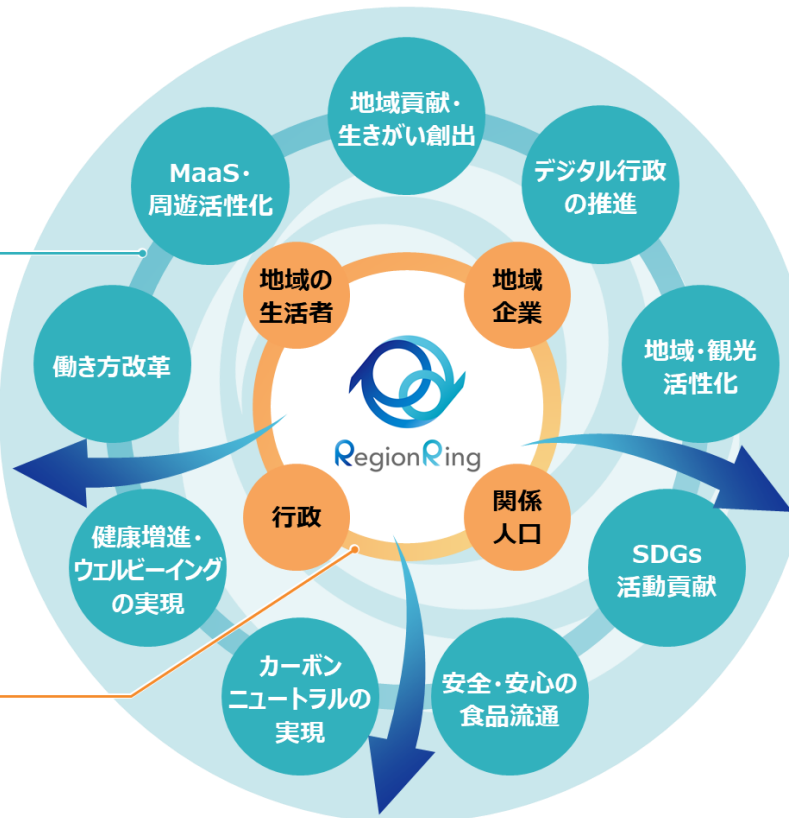


## 地域をつなぎ、新しいアクションを創りだす MRIのデジタル地域通貨プラットフォーム

『「100億人・100歳時代」の  
豊かで持続可能な社会』の実現へ

社会課題の  
総合的解決のRing

人と行動・人と人を  
つなげるRing



### 取り扱うアセット

- ①商品券・電子マネー・コイン
- ②ポイント
- ③給付・クーポン

など多様な経済的価値

MRIの地域課題解決型デジタル地域通貨サービス「Region Ring<sup>®</sup>」は、ブロックチェーンによる経済的・社会的価値の創出によって、様々な地域課題を統合的に解決していくデジタルプラットフォーム。

健康増進、地域・観光活性化、デジタル行政の推進、働き方支援、SDGs活動支援等、地域に新しいアクションを創発し、これからの地域が向き合っていく様々な課題・テーマに応用することが可能です。

これからの地域に必要なこと、それは地域のコミュニティ、人と人のつながりを、より強く、広く、大きな輪にしていくこと。

MRIはこれまで手がけてきた地域活性化への様々な取り組みをベースにして、より良い地域づくりのための次のソーシャルイノベーションを実現していきます。

# マルチアセットサービスとは

- これまで:商品券・ポイント・等の事業ごとに個別のアプリを「単一事業・単発(単年度)」で導入
- これから:マルチアセットサービスの導入で、「複数事業を束ね」「継続的に」取り組むことが可能

## 個別にアプリ調達・導入・運用

プレミアム付  
地域商品券



子育て給付



SDGsポイント



商品券  
アプリ

子育て給付  
アプリ

SDGs  
ポイントカード

- ・複数事業を束ねる
- ・継続的に活用

## マルチアセットサービスを導入

プレミアム付  
地域商品券



子育て給付



SDGsポイント



1つのアプリで同時に発行管理

- 一括管理による手間・コストの削減
- 事業連携によるデジタル化の効果



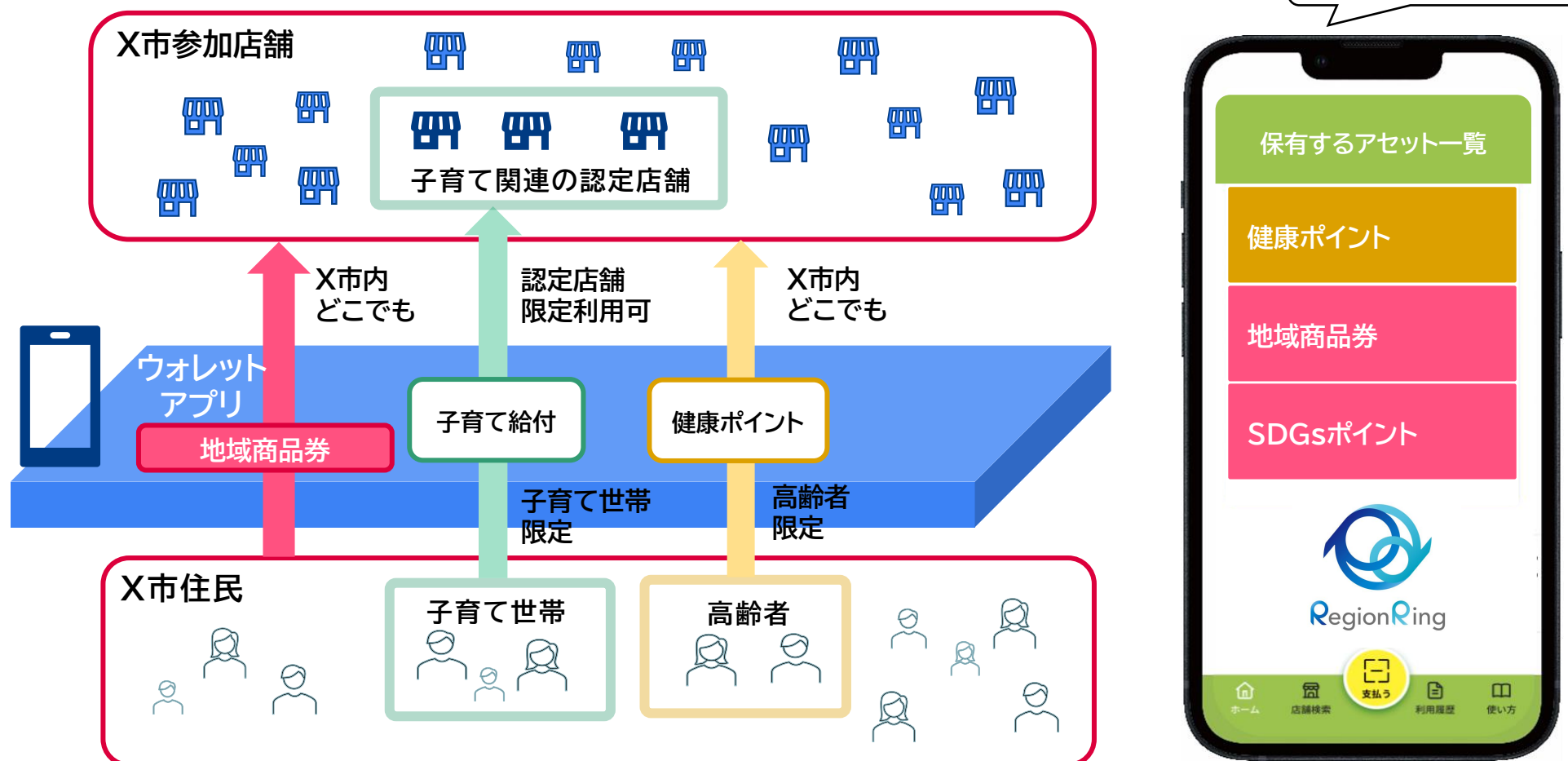
- それぞれの導入・運営が手間でコスト高
- デジタル化で期待する効果が低い



## 導入パターン①:市区町村の複数施策での導入・利用

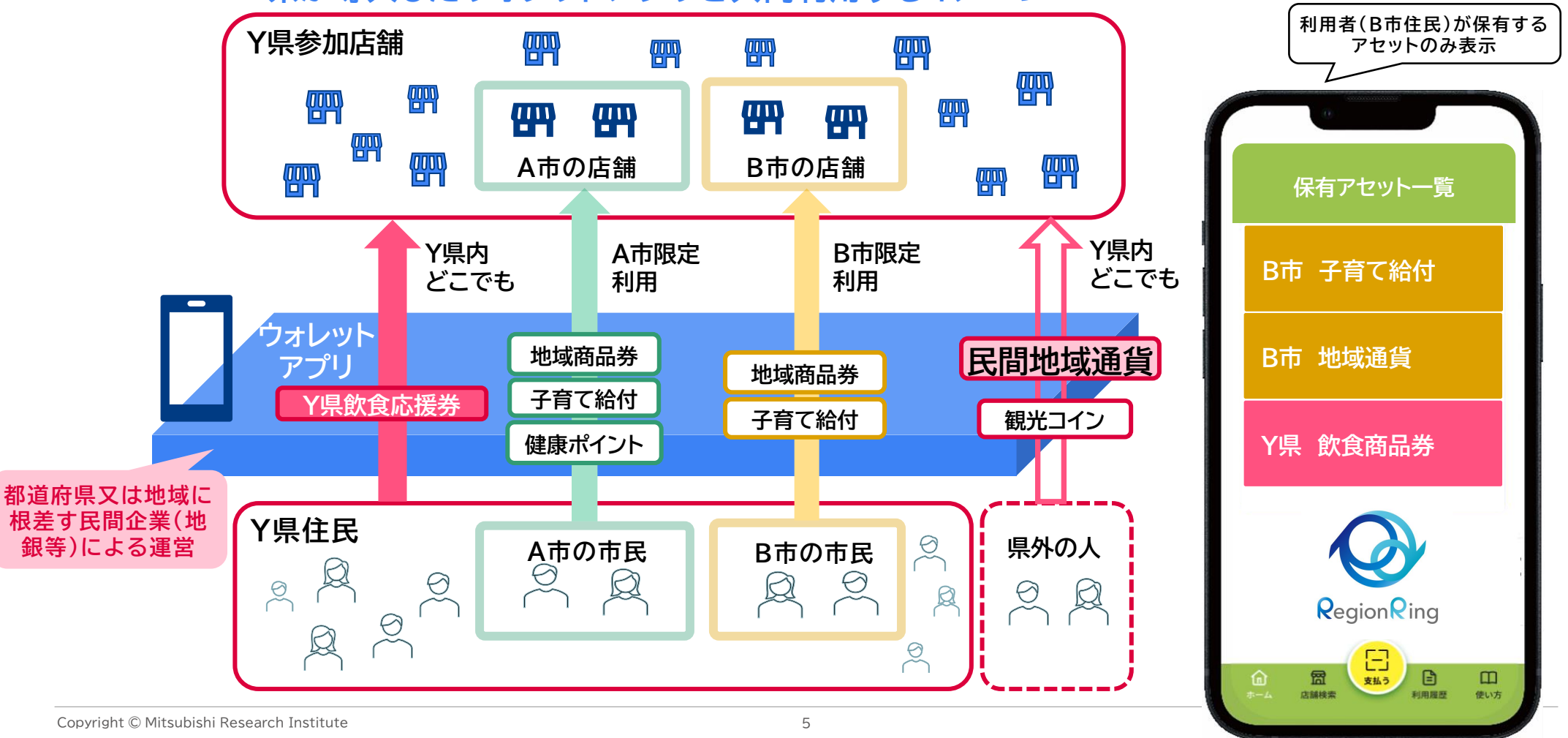
- 一つの市町村でプラットフォーム・アプリを導入すれば、市内の各施策の資産(商品券・給付・ポイント等)を発行・管理でき、**政策目的に応じた対象者の利用や店舗等の利用先の管理が可能**

### <市町村でマルチアセットサービスを使うイメージ>



## 導入パターン②：都道府県等広域での導入・利用

- 都道府県等の1つの広域主体で導入すれば、都道府県・県下市町村で共用することも可能
- 都道府県・県下市町村それぞれの施策目的に応じて、対象者の利用や店舗等の利用先の管理が可能
- 行政アセットだけでなく自治体と地域民間主体(地銀等)が官民連携でサービス提供することも視野  
 <県が導入したウォレットアプリを共同利用するイメージ>



# Region Ringのサービス構成

- 地域通貨サービスの利用・管理・運営に必要な機能を提供します

利用者	加盟店	自治体様or事務局
 <p><b>ユーザーアプリ</b></p> <p>同一アプリ上で地域商品券、地域ポイント、行政給付、地域通貨などの複数アセット機能を具備</p>	 <p><b>参加店舗サイト</b></p> <p>店舗ごとの取引情報確認や決済の取消処理等ができるWeb管理システム ※ 階層別機能あり</p>	 <p><b>管理画面</b></p> <p>全体の取引情報確認や店舗別情報確認等ができるWeb管理システム</p>

# 主要アプリ機能

- Region Ringは、ユーザビリティ(使いやすさ)と高セキュリティを備えた機能を多数具備

チャージ	店舗検索	決済	利用履歴	お知らせ
<p>※ポイントアプリには含まず</p> 	<p>現在地から参加店舗を探せる</p>  <p>使いたいお店をリクエストできる</p>	<p>わかりやすい操作説明</p>  <p>スライドボタンで誤決済防止</p>		<p>お知らせ</p> <p>今日からチャージが始まります!</p>  <p>画像の貼り付けも可能</p>



# チャージ方法

- 幅広い4種のチャージ手段を用意し、購入利便性を向上
- 自宅にいながらオンラインでキャッシュレス購入ができる利便性の高い手段と、ネットチャージに慣れていない利用者が現金で購入可能な手段の双方を用意。多様なニーズに対応します

クレジットカード	銀行ネット決済	セブン銀行ATM	コンビニ支払い
 <p>VISA・MASTER・JCB クレジットカード払いのシェア97%に対応</p>	 <p>メガバンク・地銀など 全国約1,000行の銀行 チャージに対応</p>	 <p>全国のセブンイレブンでの ATM端末にて 現金支払いが可能</p>	 <p>ファミリーマート、ローソン、 デイリーヤマザキ、ミニストップの店頭レジにて 現金支払いが可能</p>



# 決済の方法

- 対象店舗に設置する紙のQRコードを利用者が読み取ることで決済が完了します(MPM方式)

## Point

### 不正決済の抑止

- 利用者がスマートフォンを紛失・盗難した際、他人が決済できないよう、決済時に暗証番号(4桁)入力を求める仕様
- 決済完了時に決済音が鳴り、決済額・取引日時が表示

### 二重決済の抑止

- 決済にはスライドボタンを導入し、二重決済を抑止
- 一定時間内に同一店舗・同一金額で決済された場合、アラートを表示



# Region Ringを支える技術的強み

## 1 経済を活性化させる仕組みの特許を保有

- デジタルアセット(通貨、電子マネー、ポイント)を経時的に変動させる機能を保有
- 減価は、消費行動を促進させ、経済を活性化させることを実証済み

## 2 マルチアセットを1つのPFで発行・管理する仕組みの特許を保有

- 複数のデジタルアセットを1つのPF上で性質に応じて発行・交換・管理できる仕組み
- 高いユーザビリティに加え、低コストで複数のアセット発行が可能

## 3 ブロックチェーンの中では最大級の処理性能

- 地域で取り扱うアセットが増えても安定的なサービス提供が可能

## 4 安全・安心の強固なセキュリティ

- ブロックチェーン基盤の活用による情報の信頼性他、地域通貨サービス相当の様々なセキュリティ対策を実施



**本資料に関する  
お問い合わせ先**

**株式会社三菱総合研究所**

地域・コミュニティ事業本部

Region Ring担当

MAIL | [regionring@ml.mri.co.jp](mailto:regionring@ml.mri.co.jp)

URL | <https://www.mri.co.jp/service/platform-services-for-regional-digital-currency.html>

〒100-8141 東京都千代田区永田町二丁目10番3号