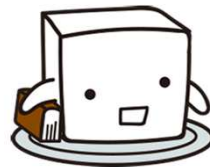


AIスタッフ
総合案内サービス

続々と本格導入開始！
どんどん賢くなってるよ！！



AIスタッフ総合案内サービス

— 鍵は行政情報の標準化と共同利用 —

住民サービスの向上と職員の生産性向上に資する
自治体向けAI問合せ対応サービス

(サービス提供)

MRI 株式会社三菱総合研究所

JBS 日本ビジネスシステムズ

(販売代理)

 **アイネス**

サービス概要・特長

AIスタッフ総合案内サービスは、AI（人工知能）が自治体の制度や手続きに関する質問に回答するチャットボットです。以下の3つの特長がございます。

1. 全国35自治体のご意見を反映。自治体に特化したサービス

- 2018年の実証結果を踏まえ、ニーズに即したサービスを開発。
- 自治体に特化しているため、自治体ニーズを迅速に反映！

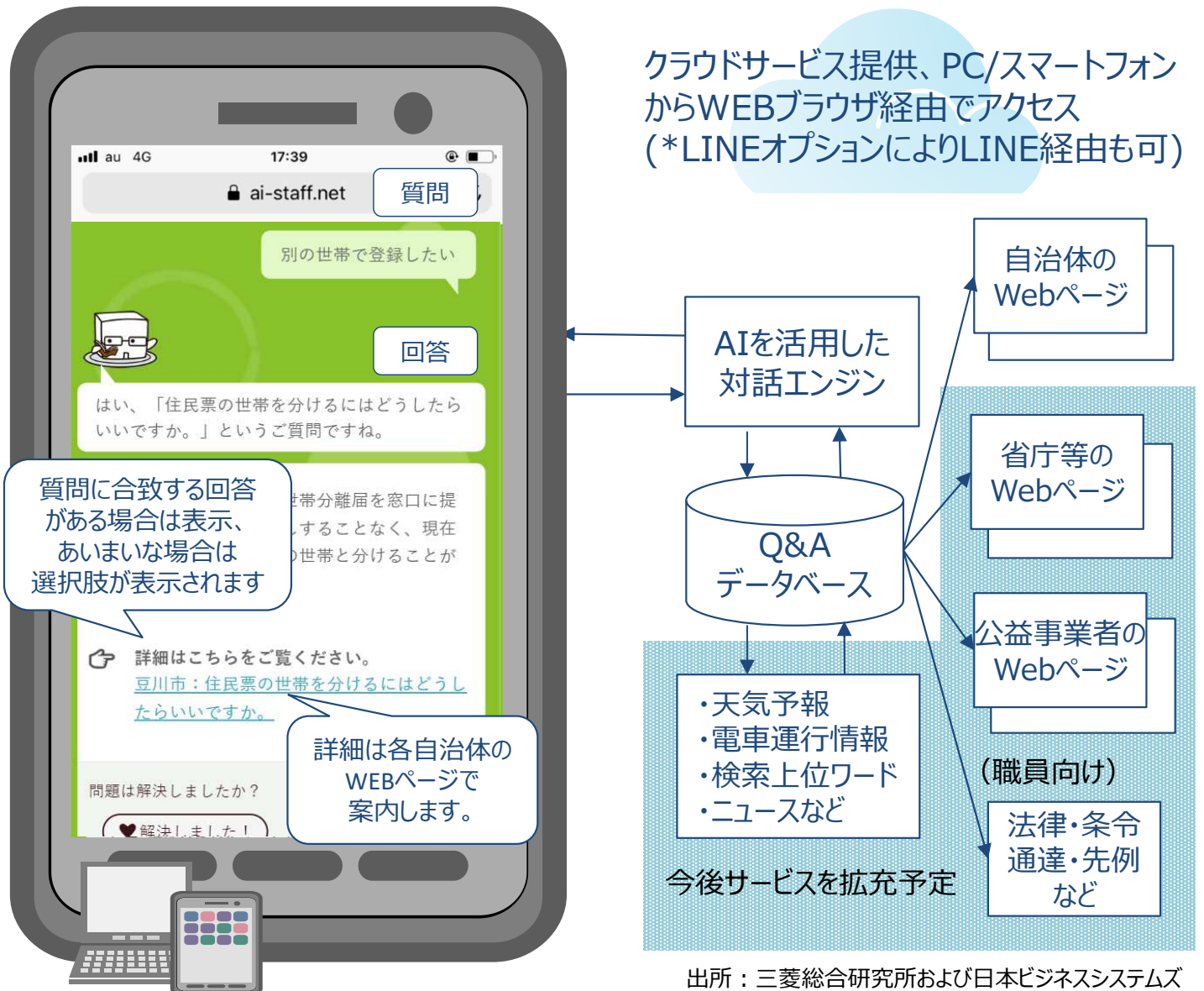
2. みんなで使うからAIが早く賢くなる

- 自治体が個別に導入するよりもAIの学習スピードがアップ！

3. クラウドサービスと標準化でらくらく導入＆らくらく運用

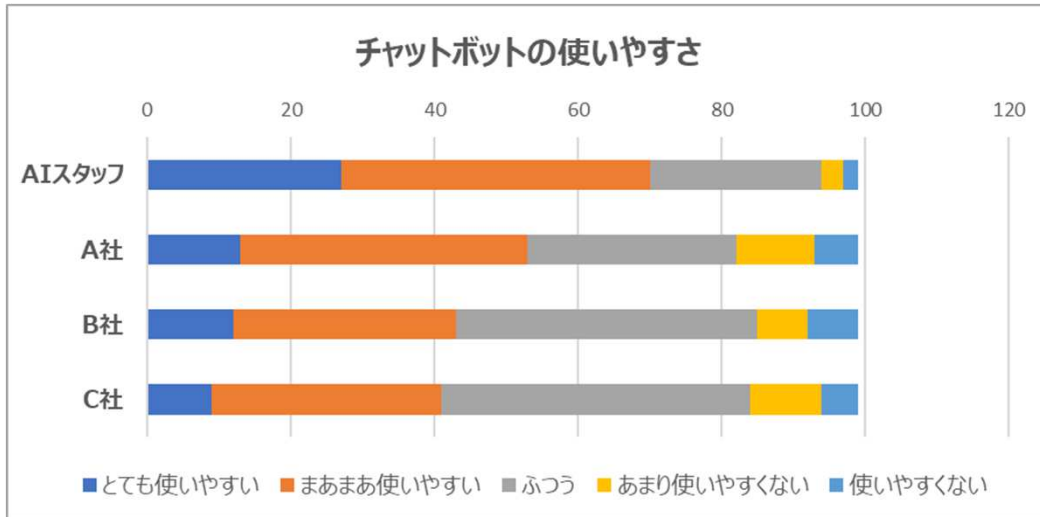
- サーバ等の設定不要、導入準備はQAデータの確認のみ！
- 回答精度改善のチューニング等は、AIとともに専門スタッフが対応！

AIスタッフ総合案内サービス 画面・システム構成(イメージ図)



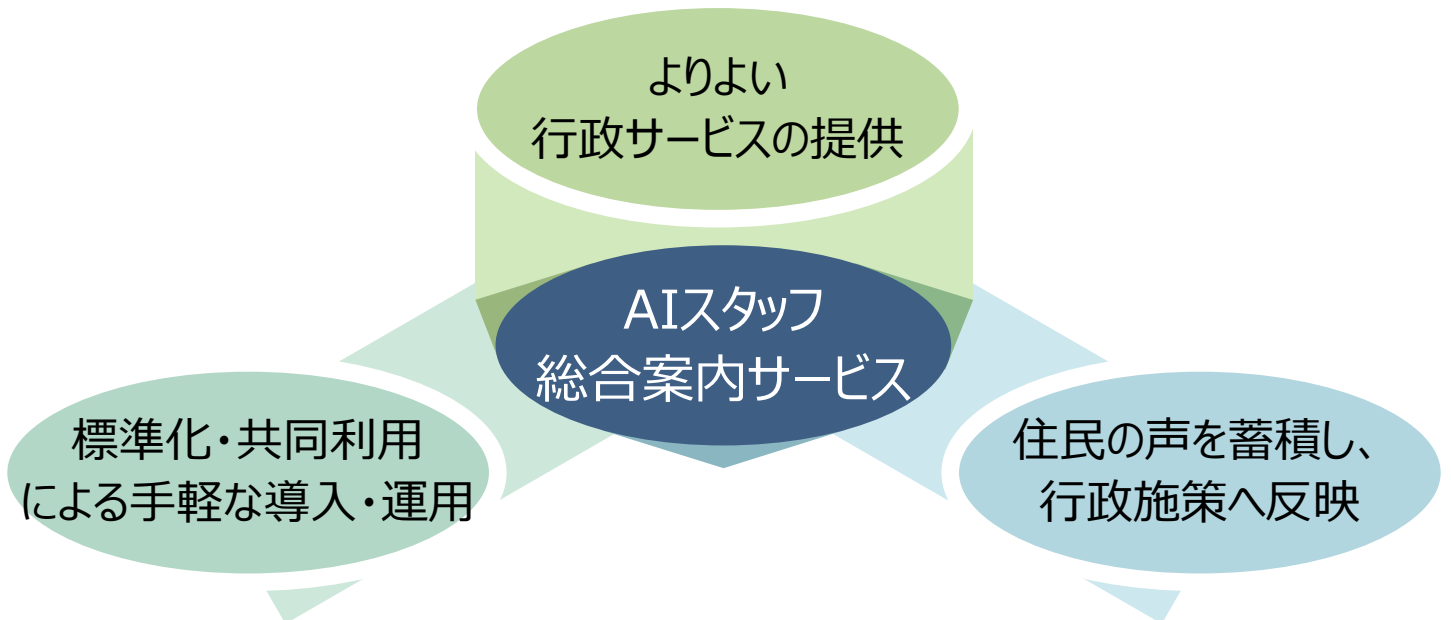
サービスの評価

チャットボットの使いやすさをはじめ、回答スピードや正確さなど高い評価を得ております。



出典:100名規模の独自調査による

導入効果



- ✓ **住民の利便性が向上** ; 24時間365日の問合せが可能であり、また、妊娠・出産、子育て、健康・医療、福祉・生活支援など34分野の幅広い内容に対応
- ✓ **職員の生産性が向上** ; 窓口・電話での問合せ対応が減少し、人件費換算で、月100万円程度<中核市レベル>の生産性アップ
- ✓ **住民と行政のコミュニケーションを進化** ; 標準化された質問/回答データの利用により、住民への情報提供を改善させるとともに、行政への要望も把握可能



職員のみなさん

職員が使っても
便利ですね



住民のみなさん

スマホから気軽に
利用できるね

対話しながら知りたい
ことを教えてくれるんだ

サービス体系

	サービス名	提供内容
基本	AIスタッフ総合案内サービス	<ul style="list-style-type: none">・AIスタッフ総合案内サービス環境のご提供・標準Q&Aの提供、回答文のカスタマイズ (34分野、1500以上の標準QA)・Q&Aの拡充および回答精度向上・管理画面のご提供 (標準QA更新、アクセスログ・対話ログ提供)・ユーザ同定・フローティング表示(任意)
オプション	LINEインターフェース	・LINEインターフェース経由のサービス利用
	レポートサービス	・分析レポート提供(2回/年)
	キャラクター変更サービス	・ご当地キャラクター等へのアイコン変更
	独自QA取込サービス	・自治体独自のQA取込

基本サービス利用料は初期費用+月額10万円より (詳細はお問合せください)

順次サービス拡大予定…多言語対応、個別業務の詳細案内、データ分析コンサルティングetc.

お試しサービス

導入検討中の自治体の皆様向けに、無料のお試しサービスをご提供しております。この機会に是非ご利用ください。詳細は下記までお問合せください。*ご利用には一定の条件がございます。

導入実績

導入団体 (11団体)



大津市・金沢市・佐賀市・相模原市・
草加市・戸田市・豊橋市・袋井市・
町田市・三島市・吉見町

無料お試しサービス
お申し込み団体
(50団体以上)

お問合せ先

株式会社三菱総合研究所・株式会社アイネス

ホームページ：<https://aistaff.mri.co.jp/> メールアドレス：ai-info-ml@ml.mri.co.jp (2社共通)

電話番号：【販売に関するお問合せ】

03-6864-9545 (株式会社アイネス 公共ソリューション本部 首都圏営業第一部、第二部)

自治体の皆様とAI活用について考える「行政情報標準化・AI活用研究会」にぜひご参加ください(会費無料)

<http://platinum.mri.co.jp/seminar/project/p65-ai-index>

商標について「LINE」は、LINE株式会社の商標または登録商標です。