

データ分析・AI民主化環境

# クラウドBigDataAnalytics 「ForePaaS」 サービスのご紹介

三菱総合研究所では、ForePaaS社と協業してデータ駆動型経営を支えるデータ分析・AI民主化環境「ForePaaS」をご提供しています。

## サービス概要

- ForePaaS社が提供する、オールインワンのデータ分析プラットフォームを用いて、データ駆動型経営を支える「データ分析・AI民主化環境」のサービスを提供します
- データ取得からモデリングやアプリ作成、チーム管理までを一つのツールで全てをカバーします。誰でも簡単にデータプロジェクトを開始でき、スピーディに業務に導入できます

## 導入 効果

# コストを抑制しつつデータ分析の民主化を実現

データ収集、データ加工、モデル構築、アプリ作成、チーム管理などのデータ活用に必要な機能をまとめて手軽に獲得。簡単な使い勝手で、データ分析プロジェクトへの参画が容易に

## スピーディーな業務への導入

データ分析に留まらず、アプリケーション開発とAPI連携までをカバー。スピーディに業務に導入し、改善のサイクルを回すことで、コスト削減や省力化、ビジネスの質向上を同時に実現

## 顧客への付加価値向上

業務効率化や管理高度化、コスト削減などの社内向けの改善に留まらず、顧客向けサービスを素早く構築することで、既存サービスの高度化や新規ビジネスの創出を実現

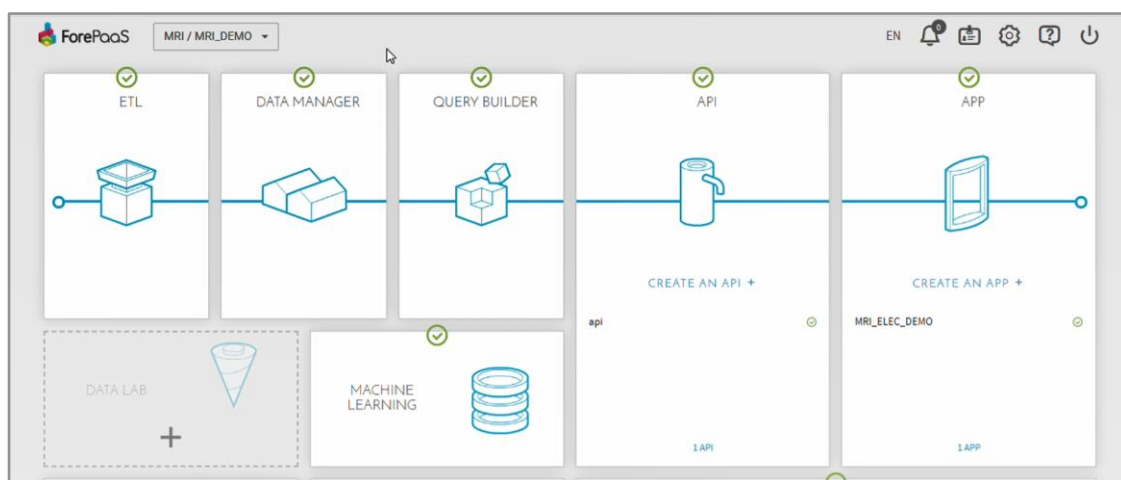


図1. ユーザー画面イメージ

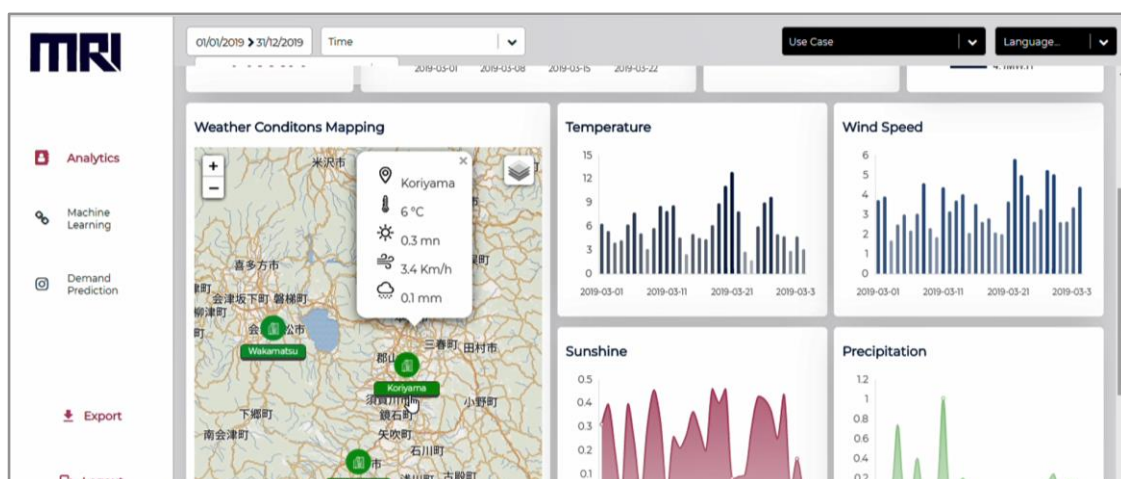


図2. アプリケーションイメージ

## クラウドBDA「ForePaaS」の3つの特徴

### 特徴1 | オールインワン



複数のツールを使い分ける必要無し。データ取得からモデリングやアプリ作成、チーム管理まで、一つのツールで全てをカバー。

### 特徴2 | ローコードで誰でも簡単に使える



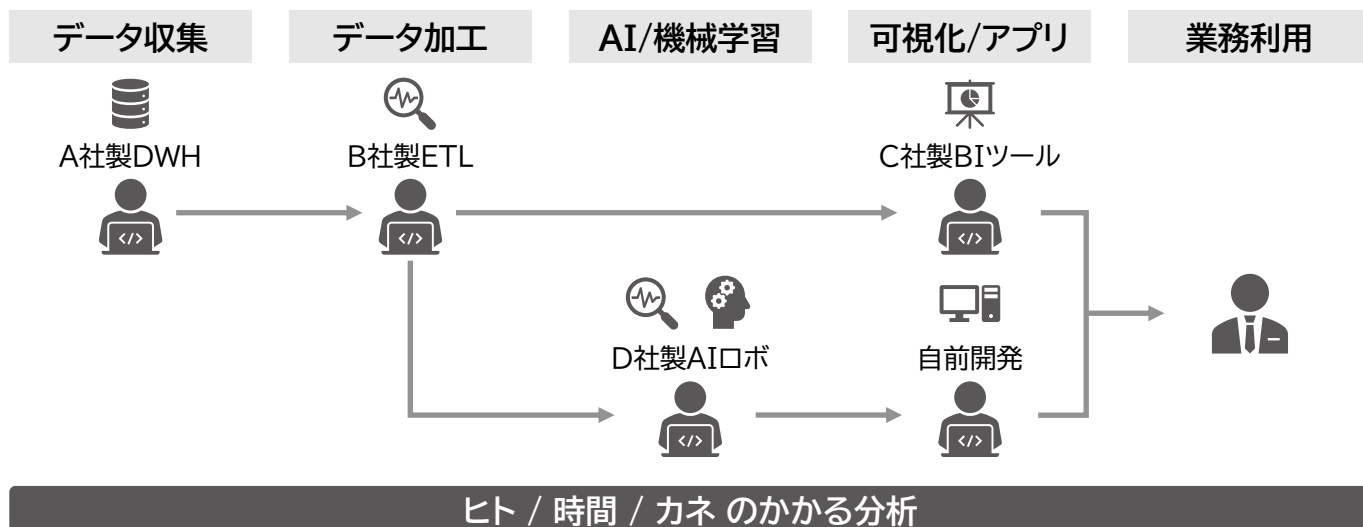
通常の実データ分析からアプリ作成の流れなら、プログラムなし=GUIで簡単に実施が可能。データ分析・AI協業先などの高レベルなユーザーは勿論プログラミングで実施可能。

### 特徴3 | 軽量・高速



環境導入は数日で完了。最初のAIアプリの開発・実装は3週間で。PDCAサイクルを早く回して改善を繰り返すことで、業務への活用を確実にする。

#### 一般的なデータ利活用



#### 「ForePaaS」でのデータ利活用



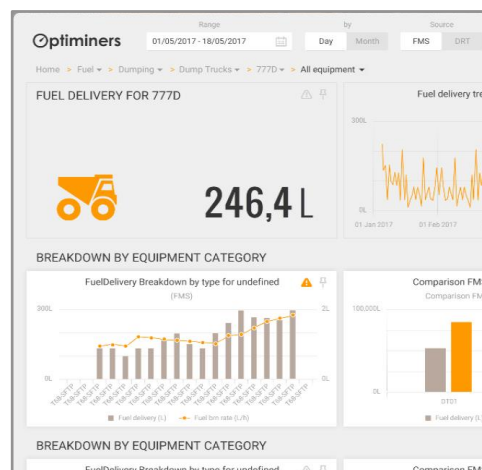
## 活用事例1 多国籍石油メジャー | エネルギー消費の最適化

### 産業現場でのエネルギー消費に関わる全てのデータを収集・集計し、統合して可視化・アラートを提供

- 多種多様なデータ※を統合的に参照  
※ ERP、IoTセンサー情報、API連携
- 異常を早期に検出するためのアラートを設定
- 環境に優しい行動の促進とCO<sub>2</sub>排出量の削減



- 最初の5ヶ月で7%のエネルギーコスト削減に成功
- 1カ月当たり2日分の不正検知業務の省力化
- 最初のアプリケーション開発に要した期間: 2週間
- 準リアルタイムでの同期



出所:三菱総合研究所

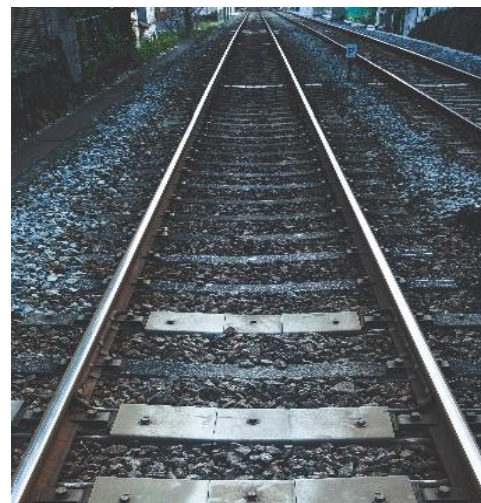
## 活用事例2 世界最大手の建設会社 | 鉄道インフラ管理

### コアビジネスである鉄道インフラに集中するための 高速鉄道の運営監視とメンテナンス予測

- セキュリティインシデントの把握、  
フォローアップと予測
- 路線インフラの健全性の監視と、保全予知
- 20以上のデータソースを統合して活用
- データ処理、予測の自動運用



- インシデント検出精度の改善: 15%
- 初期導入に要した期間: 2ヶ月
- 最終デプロイまでの期間: 6ヶ月で100%稼働



#### 内容に関するお問い合わせ

三菱総合研究所 金融DX本部 クラウドBDAサービス事務局

〒100-8141 東京都千代田区永田町2-10-3

Tel 03-6858-2630 Fax 03-5157-2193

Mail forepaas-contact@ml.mri.co.jp

**MRI** 三菱総合研究所